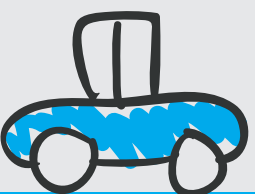
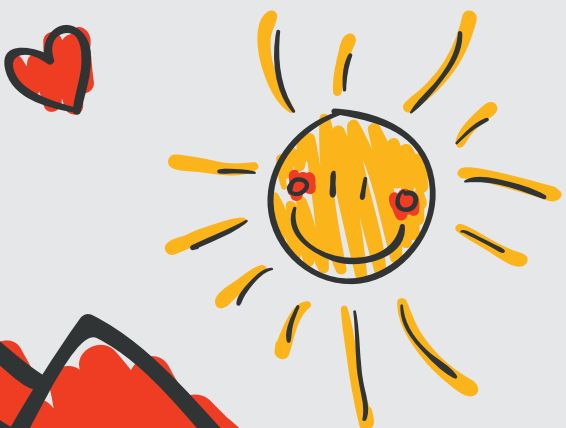


Förder- verein

KiTa
Mühlweg e.V.



Grafiken designed by Freepik.com

Beitrittserklärung

Hiermit erkläre ich meinen Beitritt zum Förderverein Kindertagesstätte Mühlweg e.V.

Name:

Straße:

PLZ/Stadt:

Telefonnummer:

E-Mail:

KiTa-Gruppe:

Ich bin bereit, halbjährlich einen Beitrag in Höhe von
zu leisten (mind. 9,- Euro)

Ort, Datum, Unterschrift:

Förderverein

Kindertagesstätte Mühlweg e. V.

Mühlweg 52

55128 Mainz

Förderverein Kindertagesstätte Mühlweg e.V.

Der Förderverein ist eine private Initiative mit dem Ziel, die Erziehung und Betreuung der **Kinder in der KiTa Mühlweg ideell und materiell zu fördern**. Die Eintragung als gemeinnütziger Verein erleichtert dabei die Einwerbung von Sach- und Geldspenden. Vorstand und Mitglieder beteiligen sich aktiv an Aktionen und verwirklichen Ideen aus eigener Initiative. Dies alles geschieht in enger Zusammenarbeit mit dem Elternausschuss und der KiTa-Leitung, jedoch ist der Förderverein als privater Verein unabhängig bei der Auswahl der zu fördernden Projekte. Der Förderverein ist dabei an die Satzung des Vereins und die gesetzlichen Regelungen für gemeinnützige Vereine gebunden. Da die im Förderverein engagierten Eltern ehrenamtlich arbeiten, kommt der Erlös direkt und in vollem Umfang den Kindern zugute.

Der Verein macht es sich zur Aufgabe, wiederkehrende Aktionen der KiTa durch das Jahr hindurch zu unterstützen und Investitionen und Projekte durchzuführen, die für eine städtische KiTa in Zeiten knapper Budgets anderenfalls nur äußerst schwierig zu erreichen wären. Im Mittelpunkt stehen dabei stets die Förderung des Wohls und der Entwicklung der Kinder, sowie die Schaffung eines guten Lebensraums für die Kinder und ihre ErzieherInnen.

In der Kindertagesstätte Mühlweg gibt es seit knapp 10 Jahren den Förderverein. So konnte bisher einer Vielzahl von Projekten umgesetzt werden. Schauen Sie einfach hinein in unsere Projekte. Es lohnt sich!

Herzlichst,

Mirco Schulz,
Vorsitzender Förderverein
Kindertagesstätte Mühlweg e.V.



Sie können den Verein unterstützen ...

- 1 indem Sie Mitglied werden
- 2 durch eine Spende
- 3 mit Ideen und Engagement

Mitgliedsbeitrag: ab 9 Euro im Halbjahr
(Beiträge/Spenden zu 100% absetzbar)

FÜR ANREGUNGEN UND FRAGEN WENDEN SIE SICH BITTE AN:

Mirco Schulz, Vorsitzender, 0151-700 52 690
Alexander Schäl, Kassenwart, 0172-923 20 81
fv_kita-muehlweg@icloud.com

Spenden oder Mitglied werden

Spenden an den gemeinnützig anerkannten Förderverein Kindertagesstätte Mühlweg e.V. sind steuerlich abzugsfähig. Der Halbjahresbeitrag für Mitglieder liegt z. Zt. bei mindestens 9,00 €. Eine Beitrittserklärung finden Sie anbei. Spender nutzen bitte die Einzugsermächtigung (ggf. zusenden) oder das Spendenkonto.

SPENDENKONTO:

Mainzer Volksbank
IBAN: DE46 5519 0000 0420 1860 17
BIC: MVBMD55



SEPA-Lastschriftmandat

NAME & ANSCHRIFT ZAHLUNGSEMPFÄNGER:

Förderverein Kindertagesstätte Mühlweg e.V.
Mühlweg 52, 55128 Mainz

GLÄUBIGER-IDENTIFIKATIONSNUMMER: DE19ZZZ00000315750

MANDATSREFERENZ: siehe Familienname des Mitglieds

Ich ermächtige den Förderverein Kindertagesstätte Mühlweg e.V. widerruflich, bei Fälligkeit halbjährlich zum 1.1. und 1.7. den Betrag in Höhe vonEuro (mind. 9 €) von meinem Konto mittels Lastschrift einzuziehen. Zugleich weise ich mein Kreditinstitut an, die vom Förderverein Kindertagesstätte Mühlweg e.V. auf mein Konto gezogenen Lastschriften einzulösen.

Hinweis: Ich kann innerhalb von acht Wochen, beginnend mit dem Belastungsdatum, die Erstattung des belasteten Betrages verlangen. Es gelten dabei die mit meinem Kreditinstitut vereinbarten Bedingungen.

ZAHLUNGSART

- Wiederkehrende Zahlung bis
- Einmalige Zahlung

NAME & ANSCHRIFT DES ZAHLUNGSPFLICHTIGEN (KONTOINHABER):

Name

Straße

PLZ / Ort

IBAN

BIC

Ort Datum Unterschrift

